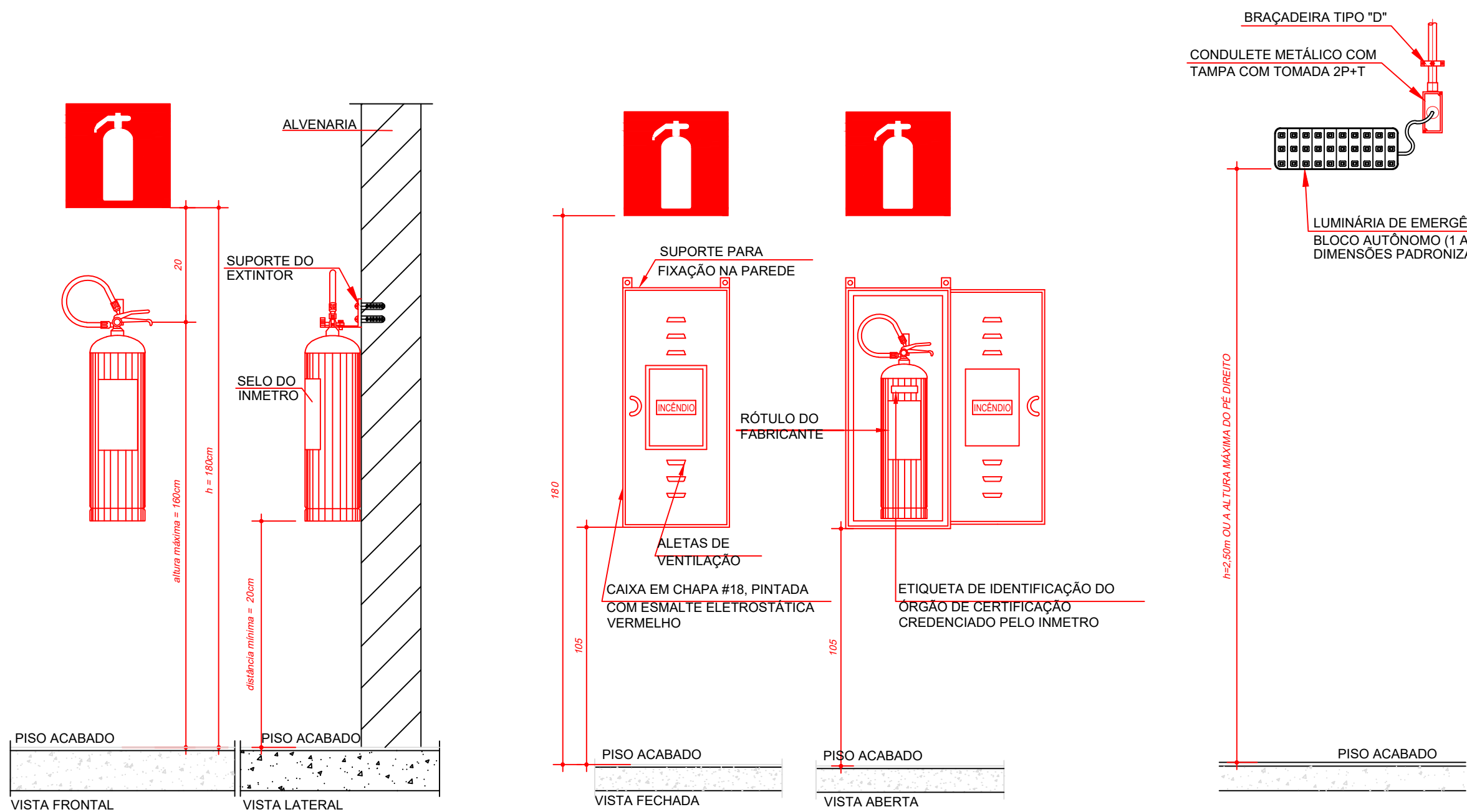


QUADRO RESUMO DE CLASSIFICAÇÃO DA EDIFICAÇÃO			
TIPO	DENOMINAÇÃO	ALTURA	
E	EDIFICAÇÃO BAIXA	H ≤ 12,0 m	
NATUREZA DO ENFOQUE	CÓDIGO	CLASSE DA EDIFICAÇÃO	PARÂMETROS DE ÁREA
QUANTO À ÁREA DO MAIOR PAVIMENTO	N	DE PEQUENO PAVIMENTO	Sp ≤ 930 m²
QUANTO À ÁREA TOTAL	R	EDIFICAÇÕES PEQUENAS	St≤930 m²
CÓDIGO	TIPO	ESPECIFICAÇÃO	
X	EDIFICAÇÕES EM QUE O CRESCIMENTO E A PROPAGAÇÃO DE INCÊNDIO PODEM SER FÁCEIS E ONDE A ESTABILIDADE PODE SER AMEAÇADA PELO INCÊNDIO	EDIFÍCIOS EM QUE ESTÃO PRESENTES AS SEGUINTE CONDIÇÕES: A) NÃO POSSUEM TRIF, MESMO QUE EXISTAM CONDIÇÕES DE ISENÇÃO NA IT-08 B) NÃO POSSUEM COMPARTIMENTAÇÃO VERTICAL COMPLETA, DE ACORDO COM A IT-07, MESMO QUE EXISTAM CONDIÇÕES DE ISENÇÃO NO REGULAMENTO DE SEGURANÇA CONTRA INCÊNDIO E PÂNICO NAS EDIFICAÇÕES DE ÁREAS DE RISCO DO ESTADO DE MINAS GERAIS	
DISTÂNCIAS MÁXIMAS A SEREM PERCORRIDAS			
TIPO DE EDIFICAÇÃO	QUANTIDADE DE SAÍDAS	DETEÇÃO	DISTÂNCIA (metros)
X	MAIS DE UMA	SEM	35,0m

NOTA: VER MEMORIAL DE CÁLCULO DE SAÍDA EM ANEXO AO PROCESSO.

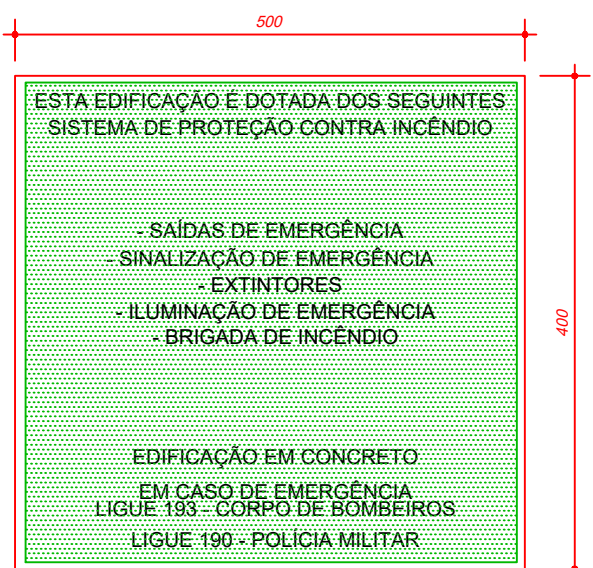
BRIGADA DE INCÊNDIO	
ANEXO A - PERCENTUAL DE CÁLCULO PARA COMPOSIÇÃO DA BRIGADA DE INCÊNDIO:	OBSERVAÇÕES
Para divisão E-5: Percentual de cálculo para composição de brigada de incêndio: - População fixa até 10 pessoas: 80% - População fixa acima de 10 pessoas: 80% Treinamento exigido: Básico Treinamento recomendável: Intermediário População Fixa: 15 pessoas	1) Segundo item 5.7.3 da IT 12: - Exercícios simulados: Deve ser realizado, a cada 12 meses, no mínimo um exercício simulado no estabelecimento ou local de trabalho com participação de toda a população. Imediatamente após o simulado, deve ser realizada uma reunião extraordinária para avaliação e correção das falhas ocorridas. Deve ser elaborada ata na qual conste: a) horário do evento; b) tempo gasto no abandono; c) tempo gasto no retorno; d) tempo gasto no atendimento de primeiros socorros; e) atuação da brigada; f) comportamento da população; g) participação do Corpo de Bombeiros e tempo gasto para sua chegada; h) ajuda externa (PAM - Plano de Auxílio Mútuo); i) falhas de equipamentos; j) falhas operacionais; l) demais problemas levantados na reunião. 2) Segundo item 5.8.1 da IT 12: - Identificação da brigada a) devem ser distribuídos em locais visíveis e de grande circulação, quadros de aviso ou similar, sinalizando a existência da brigada de incêndio e indicando seus integrantes com suas respectivas localizações. c) no caso de uma situação real ou simulado de emergência, o brigadista deve usar braçadeira, colete ou capacete para facilitar sua identificação e auxiliar na sua atuação.
Número de brigadista = (10x80%) + (5x80%) Número de brigadistas = 8 + 4 Número de brigadistas = 12 brigadistas	
CHEFE DA BRIGADA	
BRIGADISTA	
BRIGADISTA	
BRIGADISTA	
BRIGADISTA	
BRIGADISTA	
BRIGADISTA	



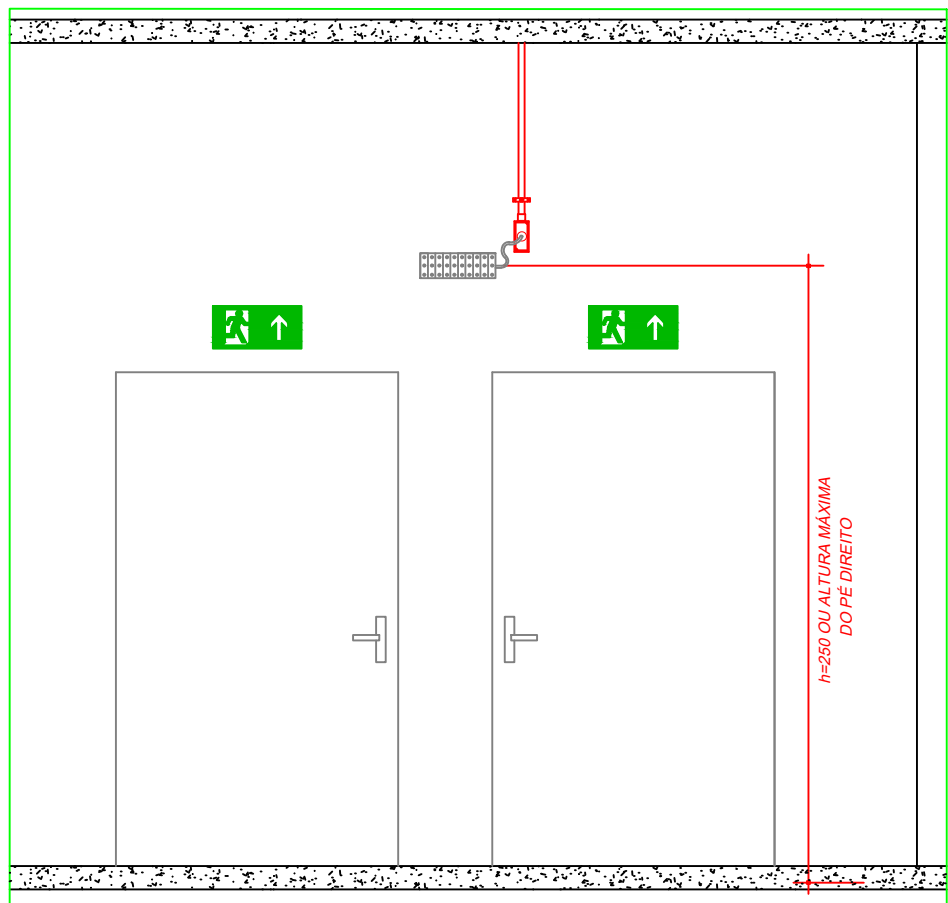
DETALHE EXTINTOR SEM ESCALA

DETALHE INSTALAÇÃO DO EXTINTOR COM ABRIGO SEM ESCALA

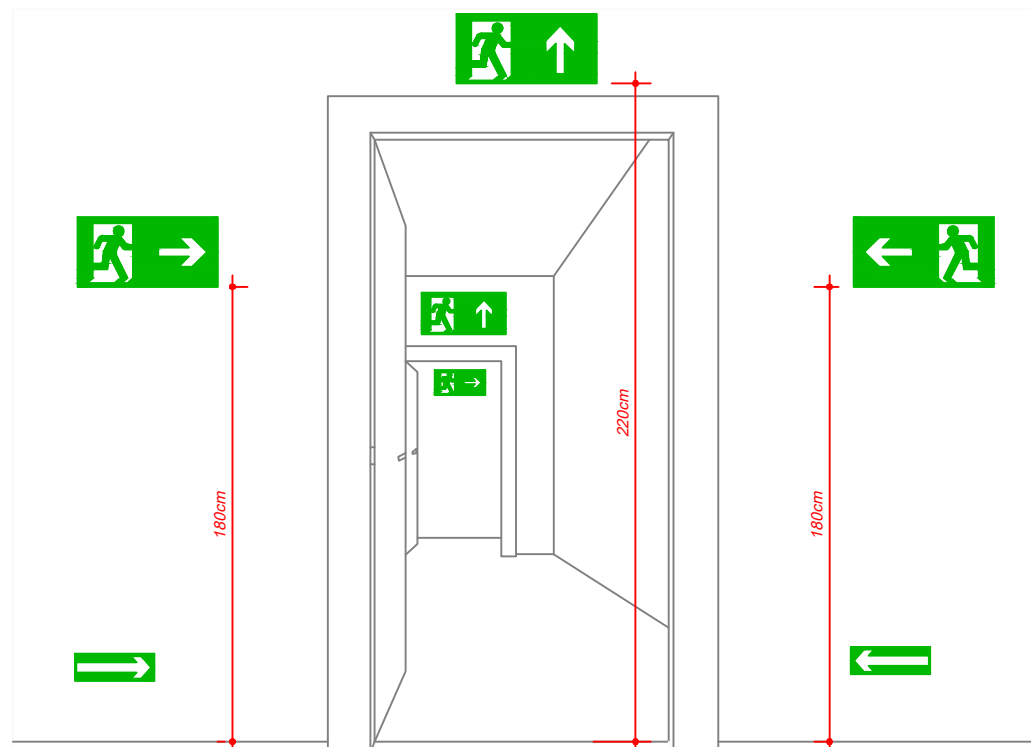
DETALHE LUMINÁRIA DE EMERGÊNCIA SEM ESCALA



DETALHE PLACA DE SINALIZAÇÃO COMPLEMENTAR M1 ESCALA 1:10



DETALHE DE INSTALAÇÃO DE PLACAS ACIMA DAS PORTAS E LUMINÁRIAS DE EMERGÊNCIA SEM ESCALA



Sinalização de saída sobre paredes e vergas de portas
DETALHE DAS PLACAS DE SINALIZAÇÃO SEM ESCALA

ANEXO E.2 - QUADRO INFORMATIVO MEDIDAS DE SEGURANÇA				
LEGISLAÇÃO				
NORMA ADOTADA PARA DEFINIÇÃO DAS MEDIDAS		DECRETO Nº 47.998/2020		
TABELA		TABELA 05 DA IT 01 8ª EDIÇÃO		
SITUAÇÃO DA EDIFICAÇÃO		EXISTENTE		
MEDIDAS DE SEGURANÇA	REFERÊNCIA NORMATIVAS E OBSERVAÇÕES			
SAÍDAS DE EMERGÊNCIA	SAÍDAS DE EMERGÊNCIA PREVISTAS EM PROJETO. CONFORME IT-08			
BRIGADA DE INCÊNDIO	CONFORME IT-12			
ILUMINAÇÃO DE EMERGÊNCIA	CONFORME IT-13 - FOI ADOTADO CONJUNTOS DE BLOCOS AUTÔNOMOS CO ALTURA 2,50m+H<3,50m. LUMINÁRIAS DE EMERGÊNCIA COMPLETA COM DUAS LÂMPADAS FLUORESCENTES TIPO PL DE 7W, BATERIA SELADA, TENSÃO 110V/220V, AUTONOMIA DE 1,0 A 2,5 HORAS 3 A 5 LUX.			
SINALIZAÇÃO DE EMERGÊNCIA	SINALIZAÇÃO DE ORIENTAÇÃO E SALVAMENTO CÓD. S2 (dim. = 252x126mm) CÓD. S3 (dim. = 252x126mm) CÓD. S12 (dim. = 252x126mm) SINALIZAÇÃO DE EQUIPAMENTOS DE COMBATE A INCÊNDIO CÓD. E5 (dim. = 200x200mm) SINALIZAÇÃO COMPLEMENTAR - MENSAGENS ESCRITAS CÓD. M1 (dim. = 400x300mm) CONFORME IT-15			
EXTINTORES	PÓ ABC - Cap. Extintora: 3-A-40-B-C PÓ BC - Cap. Extintora: 40-B-C TODOS OS EXTINTORES DEVERÃO SER SINALIZADOS, PERMANECEREM VISÍVEIS E DESMONTÁVEIS E SEREM INSTALADOS A UMA ALTURA MÁXIMA DE 1,60m, DISTRIBUÍDOS CONFORME IT-16 - 2ª EDIÇÃO.			
CLASSIFICAÇÃO (DE ACORDO COM DECRETO 46.595/14)				
GRUPO	OCUPAÇÃO	DIVISÃO	DESCRIÇÃO	EXEMPLO
E	EDUCACIONAL	E-5	PRÉ-ESCOLA	CRECHES
CARGA INCÊNDIO - IT 09				
OCUPAÇÃO / USO	DESCRIÇÃO	DIVISÃO	CARGA DE INCÊNDIO EM MJ/m2	
EDUCACIONAL E CULTURA FÍSICA	ESCOLA EM GERAL	E-5	400 MJ/m2	
CLASSIFICAÇÃO DAS EDIFICAÇÕES E ÁREAS DE RISCO QUANTO A CARGA DE INCÊNDIO				
CARGA DE INCÊNDIO EM MJ/m2				
400MJ/m2 - MEDIO				

QUADRO DE ÁREAS	
DESCRIÇÃO	ÁREA (m²)
BLOCO SALAS DE AULA	344,53m²
BLOCO DAS SALAS DE ATIVIDADES	86,10m²
ÁREA CONSTRUÍDA TOTAL	430,63m²
ÁREA TERRENO	867,20m²

LEGENDA		
EXTINTORES		EXTINTOR PÓ ABC CAPACIDADE EXTINTORA: 4-A-40-B-C
		EXTINTOR PÓ BC CAPACIDADE EXTINTORA: 40-B-C
		EXTINTOR NO ABRIGO
SINALIZAÇÃO DE EMERGÊNCIA		PONTO DE ILUMINAÇÃO DE EMERGÊNCIA
		LUMINÁRIA BLOCO AUTÔNOMO DE EMERGÊNCIA COM DOIS FARÓIS
ROTA DE FUGA		SAÍDA FINAL DA ROTA DE FUGA
		DIREÇÃO DO FLUXO DA ROTA DE FUGA

TABELA DE SINALIZAÇÃO DE EMERGÊNCIA				
SINALIZAÇÃO DE PROIBIÇÃO				
CÓDIGO	SÍMBOLO	SIGNIFICADO	FORMA E COR	APLICAÇÃO
A5		CUIDADO, RISCO DE CHOQUE ELÉTRICO	SÍMBOLO: TRIANGULAR FUNDO: AMARELO PICTOGRAMA: RAIO, EM COR PRETA FAIXA TRIANGULAR: PRETA	PRÓXIMO A INSTALAÇÕES ELÉTRICAS QUE OFERECEM RISCO DE CHOQUE
A2		CUIDADO, RISCO DE INCÊNDIO	SÍMBOLO: TRIANGULAR FUNDO: AMARELO PICTOGRAMA: CHAMA, EM COR PRETA FAIXA TRIANGULAR: PRETA	PRÓXIMO A LOCAIS ONDE HOUVER PRESENÇA DE MATERIAIS ALTAMENTE INFLAMÁVEIS.
P1		PROIBIDO FUMAR	SÍMBOLO: CIRCULAR FUNDO: BRANCO PICTOGRAMA: CIGARRO EM COR PRETA FAIXA CIRCULAR E BARRA DIAMETRAL: VERMELHA	TUDO LOCAL ONDE FUMAR PODE AUMENTAR O RISCO DE INCÊNDIO
P2		PROIBIDO PRODUIZIR CHAMAS	SÍMBOLO: CIRCULAR FUNDO: BRANCO PICTOGRAMA: FÓSFORO COM CHAMA, EM COR PRETA FAIXA CIRCULAR E BARRA DIAMETRAL: VERMELHA	TUDO LOCAL ONDE A UTILIZAÇÃO DE CHAMA PODE AUMENTAR O RISCO DE INCÊNDIO
SINALIZAÇÃO DE ORIENTAÇÃO E SALVAMENTO				
CÓDIGO	SÍMBOLO	SIGNIFICADO	FORMA E COR	APLICAÇÃO
S2		INDICAÇÃO DO SENTIDO (ESQUERDA OU DIREITA) DE UMA SAÍDA DE EMERGÊNCIA.	SÍMBOLO: RETANGULAR FUNDO: VERDE PICTOGRAMA: FOTOLUMINESCENTE	INDICAÇÃO DO SENTIDO (ESQUERDA OU DIREITA) DE UMA SAÍDA DE EMERGÊNCIA. DIMENSÕES MÍNIMAS: L = 2,0 H
S3		INDICAÇÃO DO SENTIDO DE UMA SAÍDA DE EMERGÊNCIA A SER AFIKADA ACIMA DA PORTA PARA INDICAR O SEU ACESSO.	SÍMBOLO: RETANGULAR FUNDO: VERDE PICTOGRAMA: FOTOLUMINESCENTE	INDICAÇÃO DO SENTIDO DE UMA SAÍDA DE EMERGÊNCIA SEM COMPLEMENTAÇÃO DO PICTOGRAMA FOTOLUMINESCENTE (SETA OU IMAGEM OU AMBOS).
S12		INDICAÇÃO DA SAÍDA DE EMERGÊNCIA SEM COMPLEMENTAÇÃO DO PICTOGRAMA FOTOLUMINESCENTE (SETA OU IMAGEM OU AMBOS).	SÍMBOLO: RETANGULAR FUNDO: VERDE PICTOGRAMA: FOTOLUMINESCENTE	INDICAÇÃO DA SAÍDA DE EMERGÊNCIA SEM COMPLEMENTAÇÃO DO PICTOGRAMA FOTOLUMINESCENTE (SETA OU IMAGEM OU AMBOS).
SINALIZAÇÃO DE EQUIPAMENTOS DE COMBATE A INCÊNDIO				
CÓDIGO	SÍMBOLO	SIGNIFICADO	FORMA E COR	APLICAÇÃO
E5		EXTINTOR DE INCÊNDIO	SÍMBOLO: QUADRADO FUNDO: VERMELHO PICTOGRAMA: FOTOLUMINESCENTE	INDICAÇÃO DE LOCALIZAÇÃO DOS EXTINTORES DE INCÊNDIO.
E12		SINALIZAÇÃO DE SOLO PARA EQUIPAMENTOS DE COMBATE A INCÊNDIO (HIDRANTES E EXTINTORES)	SÍMBOLO: QUADRADO (1,00m x 1,00m) FUNDO: VERMELHA (0,70m x 0,70m) PICTOGRAMA: BORDA AMARELA LARGURA = 0,15m	USADO PARA INDICAR A LOCALIZAÇÃO DOS EQUIPAMENTOS DE COMBATE A INCÊNDIO E ALARME PARA EVITAR OBSTRUÇÃO OU AMBOS).
SINALIZAÇÃO COMPLEMENTAR - MENSAGENS ESCRITAS				
CÓDIGO	SÍMBOLO	SIGNIFICADO	FORMA E COR	APLICAÇÃO
M1		INDICAÇÕES DOS SISTEMAS DE PROTEÇÃO CONTRA INCÊNDIO EXISTENTES NA EDIFICAÇÃO	SÍMBOLO: RETANGULAR FUNDO: COR CONTRASTANTE COM A MENSAGEM PICTOGRAMA: MENSAGEM ESCRITA REFERENTE AOS SISTEMAS DE PROTEÇÃO CONTRA INCÊNDIOS EXISTENTES NA EDIFICAÇÃO, O TIPO DE ESTRUTURA E OS TELEFONES DE EMERGÊNCIA	NA ENTRADA PRINCIPAL DA EDIFICAÇÃO
M2		INDICAÇÃO DA LOTAÇÃO MÁXIMA ADMITIDA NO RECINTO DE REUNIÃO DE PÚBLICO	SÍMBOLO: RETANGULAR FUNDO: VERDE PICTOGRAMA: MENSAGEM ESCRITA "LOTAÇÃO MÁXIMA XX PESSOAS"	NAS ENTRADAS PRINCIPAIS DOS RECINTOS DE REUNIÃO DE PÚBLICO
M8		INFORMAÇÃO COMPLEMENTAR	SÍMBOLO: RETANGULAR FUNDO: VERDE PICTOGRAMA: FOTOLUMINESCENTE	INDICA O DESLIGAMENTO DE QUADRO DE ENERGIA



PREFEITURA MUNICIPAL ARAGUAÇU
SECRETARIA MUNICIPAL DE EDUCAÇÃO
RUA CEL. JOSÉ FERREIRA ALVES, 1430 - CENTRO - ARAGUAÇU/MG
CNPJ: 16.829.640/0001-49

SISTEMA DE PROTEÇÃO CONTRA INCÊNDIO E PÂNICO
CMEI DO DISTRITO DE AMANHECE
RUA MARCIANO SANTOS, 491

PROJETO DE PREVENÇÃO E COMBATE A INCÊNDIO

AUTORIA DO PROJETO:

CARMEN LUCIA DE MORAIS
CREA MG - 64.416/D-MG

CONTRATANTE DO PROJETO:

RESPONSÁVEL DA CONTRATANTE

DATA:
agosto/2024

ESCALA:
INDICADA

CÓDIGO:

TÍTULO DOS DESENHOS:
DETALHES GERAIS

PRANCHA:

01/02